



- ・オススメグルメのご紹介
- ・営業マンの紹介
- ・なんでも通信
- ・PSP2016結果発表
- ・技術情報
- ・製品情報
- ・オススメ商品情報



株式会社

いとう



## 田中サービスマンの グルメのご紹介

今回紹介したいのは松本平田にあるケーキ屋さんです。先月、誕生日だったのですが家族の誕生日にはほとんどこのケーキを頂きます。

なにがオススメって、すべてが美味しいです！



わたしへの誕生日ケーキなんて言いながら、ほぼ子供とかみさんが、食べてました(-\_-)

たまに家族のご機嫌取りにも何かと利用させてもらってる田中の紹介でした！(^ ^)  
お近くの人、おためしあれ

〒399-0014  
長野県松本市平田東2-20-14  
[TEL:0263-88-3936](tel:0263-88-3936)  
営業時間/10:00~19:30  
定休日/水曜日



## 饗場サービスマンの なんでも通信

最近の明るい話題として大相撲で19年ぶりに日本人横綱稀勢の里が誕生しました。郷土力士である御嶽海も大活躍をしております。最近ではモンゴル勢におされぎみでしたが日本人が活躍してくると大相撲もまた盛り上がるのではないのでしょうか。自分もがんばろうという気持ちになります。これからも活躍を期待したいところです。



## ソリューション営業部 小山営業マンの紹介

ネットワーク構築・管理、Webサーバー、メールサーバーの設定管理などを行っています。また、プログラム開発を行っています。歳のせいとか視力の低下が気になるこの頃です。

1月はドカンと雪が降り、しかもそれが週末に集中したこともあって、土日は雪かきをされた方も多かったのではないのでしょうか。

長野市北部では青空駐車のカルマが雪に埋もれていましたが、愛車のジムニーは何事もなかったように駐車場から出ることができました。過信はいけませんが、4WDは安心ですね。



## PSP2016 結果発表！

2016年PSP(パートナーサービスプログラム)の結果が発表されました。CANONサービス店としての日頃の活動内容だったり、筆記試験や実技試験、研修受講などの総合ポイントや、お客様に届くアンケートの回答内容の結果で1年の評価が行われました。

結果は、全国14位という内容で、上位60社に与えられる「AAA」(トリプルA)の称号をいただきました！！！！アンケートにご協力頂いたお客様には厚く御礼申し上げます。

また、アンケート内容の回答を踏まえた上でサービス活動を改善していきたいと思っております。

そして、2017年のアンケートが始まりましたらご協力よろしく申し上げます！！



## 高橋サービスマンの 技術情報



C5560 / C5550  
C5540 / C5535

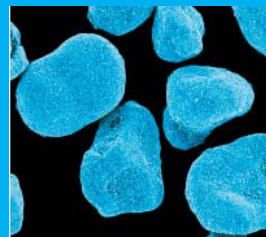


今回ご案内したいのはキヤノンのカラー複合機iRADVANCEシリーズの第3世代機です。今回テーマを絞ってご案内したいことは画像です。前のシリーズからさらに画質がアップしました。

キャッチフレーズは

“安定した高画質と用紙対応力を支える「CSTナー」”

です。簡単に特徴を説明しますと



- ① 幅広い用紙対応力！
- ② 一般の再生紙でも文字くっきり、図面、グラフの細部も明瞭再現！
- ③ トナーの性能アップにより消費電力を抑えながら高速プリント実現！
- ④ インクジェットプリンタ並みの写真画像！

これを機に**写真画像**だけでも見てみてください！



## 原田サービスマンの 製品情報

## 通話録音装置

以前、電話内容を常に録音して置きたいという話があり販売しました。

接続例のようにつなぐだけで、SDカードや録音装置からUSB接続したパソコンに録音データを保存できます。

送話/受話どちらでも可能です。  
再生はPCから行います。

パスワードを登録しておくとも盗まれても再生が出来ないので安心です。

※コードレス多機能電話機は接続不可。

詳しくは、弊社担当者までご連絡ください。



写真は  
VR-D175

### 使用例



### 接続例





宮入サービスマンの  
オススメ商品

JOINTEX  
2017年3月31日まで

期間  
限定

# 春のお彼岸用品

## お線香 & キャンドルのご案内

美味しそう  
ですが、



食べられ  
ません。



¥680



¥680



¥1,200



¥800



¥680



¥680



¥680



編集長のあとがき

記事がWebでも読めるようになりました  
<http://urx.nu/jcsl>



暦の上では立春を迎えてはいますが、毎日寒い日が続いていますが、皆さんはいかがお過ごしですか？インフルエンザも流行っていますしお気をつけください。

個人的には、雪かきのせいか、バレーボールのせいか左ひざが痛い日が続いています。おすすめの解消法がありましたら、担当サービス経由でご連絡いただけたら幸いです。



株式会社 **い と う**

本社	〒381-0024	長野市南長池498-1	TEL 026(221)4101	FAX 026(221)5313
長野支店	〒381-0024	長野市南長池498-1	TEL 026(221)4300	FAX 026(221)4610
上田支店	〒386-0016	上田市国分1-1-9	TEL 0268(24)4300	FAX 0268(24)4136
松本支店	〒399-0005	松本市野溝木工1-5-1	TEL 0263(26)5900	FAX 0263(26)5904
南信支店	〒399-4511	上伊那郡南箕輪村5675-5	TEL 0265(76)2100	FAX 0265(76)2102
東京営業所	〒113-0033	文京区本郷3-29-11セル本郷3F	TEL 03(5805)2791	FAX 03(5805)2793

URL <http://www.itoh.co.jp/>

ITOHサービスマンHP <http://techservice.jimdo.com/>



株式会社 **い と う**