

# 月刊 いと通 4 月号

Vol.115 2020年 4月発行:株式会社いとう & 株式会社フタバビジネス

## 新入社員研修

いつもお世話になっております。



4月は新入社員を迎える時期です。  
3年前ひとりの採用もできないと言う前代未聞の寂しい  
4月を過ごしたこともあったのですが、それからはお陰様  
で少ないながらも新しい仲間を迎えることができています。

今年も新卒1名、中途2名の採用が叶いました。  
例年ですと、社内での研修と外部研修を組み合わせた  
カリキュラムを組み、ひと月後には現場のOJTと言う  
パターンの社員教育を行っていました。

今年は例の新型コロナウイルスのせいで、あらゆる外部集合  
研修が延期や中止となり、自社内での研修に切り替え、  
スケジュールを組み直さなければなりませんでした。



例年、会社の仕組み・就業規則説明程度で、外部研  
修に送り出したあとは、お役御免の高村だったのですが、  
今年はそういうわけにはいかず、社内の情報インフラの  
説明や使い方講習、その上営業活動もろくにしていな  
いのにも関わらず、営業研修講師をやっています。

可哀想に・・・> 新入社員たち (笑)

株式会社いとう 代表取締役 高村和則

## Contents

- ・オススメグルメのご紹介
- ・営業マンのご紹介
- ・お役立ち情報
- ・なんでも通信
- ・おすすめコンテンツ
- ・PC小技特集

# 月刊 いと通



## 馬場営業マンの グルメのご紹介

飯山市 ときわや

飯山市にある食堂です。  
おすすめは「幻のらーめん」です。昔ながらの  
中華そばで落ち着く味です。  
他にも定食メニューもありますし、昭和の雰囲気  
が残る落ち着いた店内も良いです。



長野県飯山市常盤  
1490-2



## 倉石営業マンの グルメのご紹介

上田支店の皆さんとよく行くトンカツ屋をご紹介  
いたします。  
ツルヤ上田中央店さんの隣になります。  
お店の名前は“こぶたや”さんです。  
ボリュームもあるし、大判ロースかつ信州産が  
おすすめです。  
ぜひ、ご賞味あれ！



## 小松営業マンの ご紹介

平素より大変お世話になっております。  
松本支店 営業課の小松と申します。

この度、岡谷、諏訪地区を担当させていただ  
くことになりました。

不慣れな部分も多々ありますが、いち早く皆  
様のお役に立てるよう努めてまいりますので、  
どうぞよろしくお願い致します。



## 並木サービスマンの なんでも通信

今回私がご紹介するのは「Chrome リモ  
ートデスクトップ」(無料)です。

先日の緊急事態宣言に伴い、テレワーク・  
在宅勤務等をお考えもしくは既に実践されて  
る方も多いと思います。

お使いの端末(スマホ・タブレット等)にapp  
store等からアプリをインストールして頂き、ま  
た操作したいPCにも拡張機能として追加し  
設定したPINコードを入力すれば外部から簡  
単に職場のPCに操作することが可能です。

右下にあるメニューからマウス操作やキー  
ボード表示等の切替も行えるので非常に便  
利です。

<https://remotedesktop.google.com/access>



## 大西営業マンの おすすめコンテンツ

最近は土日に籠りがち、でも何をしようか、とお悩みの方も多いかも？  
そこでおすすめのツールを何点かご紹介致します。

### 1. Amazon Fire TV Stick

こちらはAmazonの動画配信サービスをお手軽に使えるデバイスです。  
様々な映画、ドラマ、アニメがリモコンひとつで視聴可能です。  
最近、甥っ子とこれでドラえもん「のび太の宝島」を見ました！  
「Amazonプライム・ビデオ」という名前のアプリでも同様の配信サービスを使用することができますよ。



### 2. 料理

とてもお手軽にできるレシピが公開されている「つくりおき食堂」さん。  
子供と一緒に作れるくらい簡単なお菓子のレシピもあるので、  
一緒に作って食べる、なんてこともよさそうです。  
本当に簡単にできるレシピなので、日常でもお弁当のおかず作りなどに  
参考にされてみてはいかがでしょうか？



## 建設委員会の お役立ち情報

面的出来形管理を手軽に実現！！

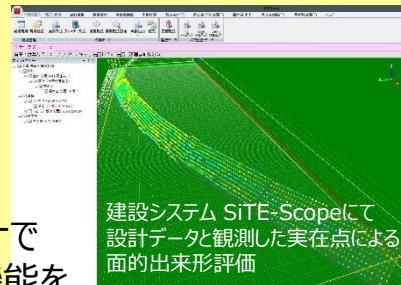
国土交通省の直轄工事だけでなく  
長野県発注工事でもi-Construction  
(ICT活用工事) が徐々に普及して来ております。

通常は面的出来形管理の出来形観測を  
ドローンによる航空写真測量や3Dレーザースキャナで  
行いますが自動追尾トータルステーションのノンプリ機能を利用  
しての観測を行う方法もあるんです。

現場全体は大きいけど1施工単位が小さな場合や  
規模の小さな現場で有効な手段と言えます。  
また、自社での観測なら外注先の予定に合わせて  
工程を調整する必要もありません。



建設システム SITECH3Dにて  
1 施工単に 3D設計データを分割



建設システム SITE-Scopelにて  
設計データと観測した実在点による  
面的出来形評価



建設システム 快測ナビAdv  
Niokon FOCUS35にて出来形観測を実施した例  
【観測状況動画】

<https://sys.itoh.net/nonpriscan>



# 月刊 いと通

## パソコン小技特集



ごちゃついたパソコン画面から簡単に…

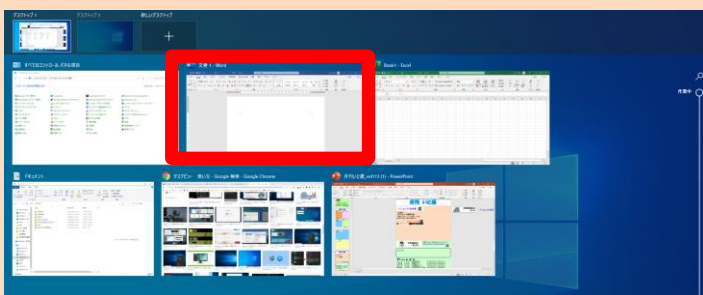
### 【タスクビューの活用方法】

Wordやメールなど、複数のアプリケーションを起動している際、表示の切り替えに便利な機能です。

①【タスクビューボタン】を選択



②起動中の一覧から、【使いたいアプリケーション】を選択

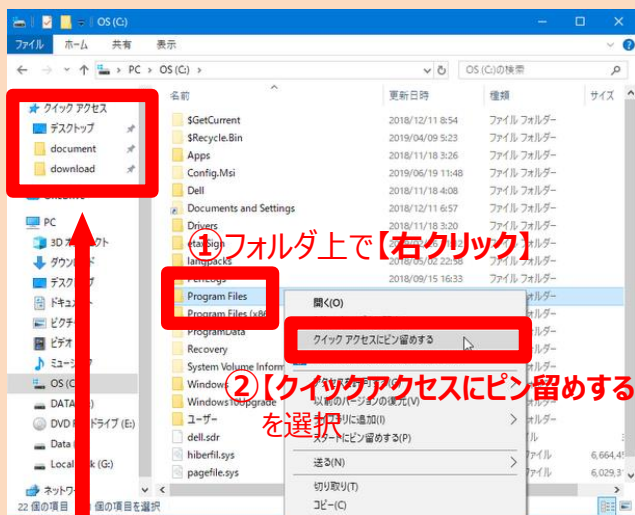


よく使うフォルダを簡単に…

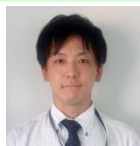
### 【クイックアクセスの活用方法】

- ほぼ毎日使うフォルダ
- 毎日使わないけど、探すのに苦労するフォルダ

上記のようなフォルダに便利な機能です。



③ピン留めされたフォルダは常時ここへ表示されます



## 今井編集長の あとがき

記事がWebでも読めるようになりました  
<https://www.itoh.co.jp/backnumber/>



1年ほど務めさせていただいた編集長ですが、次号より引き継ぎとなります。  
 訪問先で「いつも読んでるよ」、「最近 あの人出ないね」、「片手間に読めてちょうど良い」  
 など、嬉しいお言葉を多くいただき、本当にありがとうございました。  
 お客様との絆を深める「いと通」、次期編集長ともども、今後もよろしくお願い致します。

## 株式会社 いとろ

本社	〒381-0024	長野市南長池498-1	TEL 026(221)4101	FAX 026(221)5313
長野支店	〒381-0024	長野市南長池498-1	TEL 026(221)4300	FAX 026(221)4610
上田支店	〒386-0016	上田市国分1-1-9	TEL 0268(24)4300	FAX 0268(24)4136
松本支店	〒399-0005	松本市野溝木工1-5-1	TEL 0263(26)5900	FAX 0263(26)5904
南信支店	〒399-4511	上伊那郡南箕輪村5675-5	TEL 0265(76)2100	FAX 0265(76)2102
東京営業所	〒113-0033	文京区本郷3-29-11セイル本郷3F	TEL 03(5805)2791	FAX 03(5805)2793

## 株式会社 コタバビジネス

〒113-0033 東京都文京区本郷3-29-11 セイル本郷3F TEL03-3816-2880