

ITOHサービスマンたより

Vol.45

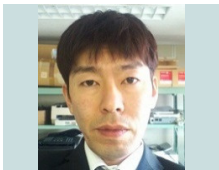


- ・サービスマンに聞きました
- ・おいしいランチのご紹介
- ・なんでも通信
- ・技術情報
- ・製品情報

伊勢神宮



小林サービスマンが サービスマン12名に聞きました



長野市、戸隠、信州新町
地区担当
長野支店 小林 修

う～みよ～おれのう～みよお～♪
一番良かったのはワイキキビーチですね！
昼間は透き通る海水がとてもきれいで最高！
夕暮れは下の写真のようにこれぞサンセット
ビーチって感じです！！11年前の新婚旅行
で行ったのですが
楽しくて本当に
帰りたくない！
と思いましたよ。



長野市内地区担当
長野支店 高橋英男

入社したばかりの頃同期のメンバーで
行った白浜の海がすごくきれいでしたね。
子供時代や学生時代は海といえば上越の
海にしか行ったことがなくてあまりのビーチ
の美しさに感動したのを覚えています。
そういえば最近全然
海に行っていないので
今年こそは・・・！



長野市南部、千曲市
地区担当
長野支店 小出隆太

昔はよく、上越の堤防に釣りに行きました
ね。夕方出掛けて、朝帰ってくるっていう不
健康パターンです。
どうやら他人とは違うフィッシングスキルが
あるらしく、アジなどの定番はあまり釣れま
せんでした。地元の人に聞いてもなんじゃそ
りゃ？見たことないよそれって言われるもの
も...



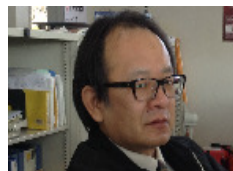
飯山、中野、須坂、
信濃町地区担当
長野支店 原田 優

最近行った石川県の千里浜なぎさドライブ
ウェイはよかったです。浜辺を8kmほど車
で走れます。海水浴やBBQも出来るみた
いです。波打ち際を走っている車を多く見
ましたが、ちゃんと洗わないと錆びてしま
いそうで心配です。



上伊那、下伊那地区担当
南信支店 望月一宏

若い頃に、新潟県北部の「笹川流れ」が
きれいだと教えてもらい、ドライブ気分
で出かけましたが、さすがに新潟と山形の
県境までは遠くて挫折してしまいました。
今でも機会があれば、行ってみたい場所
になっています。



上伊那、諏訪地区担当
南信支店 森山喜重

もう何年も前の話ですが、ツーリングで砂浜にテ
ントを張って寝ていた時に、夜中に青いライトをク
ルクルさせて近づいてきた警備用の船に起こさ
れた記憶があります。場所は、たぶん、四国のど
っかの県でしょう？
なんでだろうと すうーと考えていたら、もし、満
潮になったらどうするの？と 夜が明けてから、
民宿のおじさんに 言われた事がありますね。何
事もなくよかった。馬鹿な事をしていますね。

「海にまつわるエトセトラはありますか？」

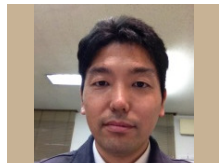


佐久、軽井沢地区担当

上田支店 土屋 賢

海へはここ数年毎年1回以上は行きます、子供達を海水浴に連れて行くためです。沖縄や海外の綺麗な海に連れて行ければいいのですが、なかなか現実には……

数年前に行った石川県にある「海の丘倶楽部」の食事はSBCラジオで聞いていたとおりで、量も多くありましたし予想していた以上に美味しかったです。



上小地区担当

上田支店 伊藤康浩

子供の頃はよく、家族で佐渡へ毎年のように行ってましたね。タコをとりに沖へタコ壺をひきあげにいったなんてことが思い出されますな。

あとは、去年新潟の海を見ながらカニを食べたことかな。夕方だったので、海に沈む夕日が綺麗でした。



上田地区担当

上田支店 中田真人

海にまつわるエトセトラということですが、去年は新潟の海に3回ほど行きました、1回はBBQをやっている途中で雨が降ってしまい少し残念な感じになってしまいました。

そういえば一昨年も雨が降った気が、、、日頃の行いが悪いのでしょうか？

今年も行きたいとは思いますが、一緒に行く人はいるかな？おとなしく近くのプールだけになりそうな気がします。



松本、大北地区担当

松本支店 田中信吾

海と言えば、昔友達と買ったばかりの車で遊びに行つて、海の何処かにカギ財布をなくし、体が日焼けで猛烈に痛いなか、やっとの思いの帰り道、人通りのない真暗の峠で車がパンクし、当時携帯も何もない時代だったので助けも呼べず、学校のみんなや、親に心配迷惑をかけ、ちょっととした騒ぎに……

今となっては笑い話ですが、自分が親になってみて、やっとな親の気持ちが変わりますね。



松本地区担当

松本支店 饗場新治

なかなか海にいけないこのごろですが高校の修学旅行で行った沖縄の海はきれいだったなと思い出にあります。今年、娘が生まれたので大きくなったら一緒に海に行きたいなと夢はあります。できれば沖縄に連れて行ってあげたいなと思います。そのために、頑張つて仕事しなければいけないと思つている今日このごろです。佐渡も4年前に行つていいとこだなと思つました。



木曾、松本、塩尻地区担当

松本支店 宮入輝晃

佐渡島へ毎年のように釣りへ出かけています。本土では感じることでできない自然が広がっていて、磯釣りのロケーションとして最高です！魚影も濃く、サイズも良型が多いですよ！

ただ、、、マイカー乗船のフェリー代が通常ですと高級ホテル並みの料金なので、佐渡汽船ホームページに掲載されている割引情報が条件にうまくハマればラッキーです。ぜひ1度、佐渡へ出かけてみてはいかがでしょうか。

饗場サービスマンの おいしいランチのご紹介

手打ちそば 山がた

7月にも入り、夏も本格的になってきました。熱い時期に食べたくなるのが冷たいそばかなと思います。こないだそんな気持ちで昼によってみたそば屋の紹介をさせて頂きます。駅前通りの東京電力の建物の裏にこじんまりとたたずんでいます。ランチもやっていますのでお昼時になると近辺のサラリーマンがちらほらとやってきます。また、座敷もあるためお酒等飲まれる方にはいいかもです。仕事中は、NGですが(笑)最近、そばの食べ方も指示してくる有名店(個人的にはあまり好きではない)はありますがここはそういうこともなくおいしく食べることができます。



長野県松本市中心4-4-37 松本駅から1029m



中田サービスマンの なんでも通信



2014 FIFA ワールドカップ ブラジル大会

2014年サッカーW杯1次リーグ組み合わせ

グループA	グループB	グループC	グループD
ブラジル	スペイン	コロンビア	ウルグアイ
クロアチア	オランダ	ギリシャ	コスタリカ
メキシコ	チリ	コートジボワール	イングランド
カメルーン	オーストラリア	日本	イタリア
グループE	グループF	グループG	グループH
スイス	アルゼンチン	ドイツ	ベルギー
エクアドル	ボスニア・ヘルツェゴビナ	ポルトガル	アルジェリア
フランス	イラン	ガーナ	ロシア
ホンジュラス	ナイジェリア	米国	韓国

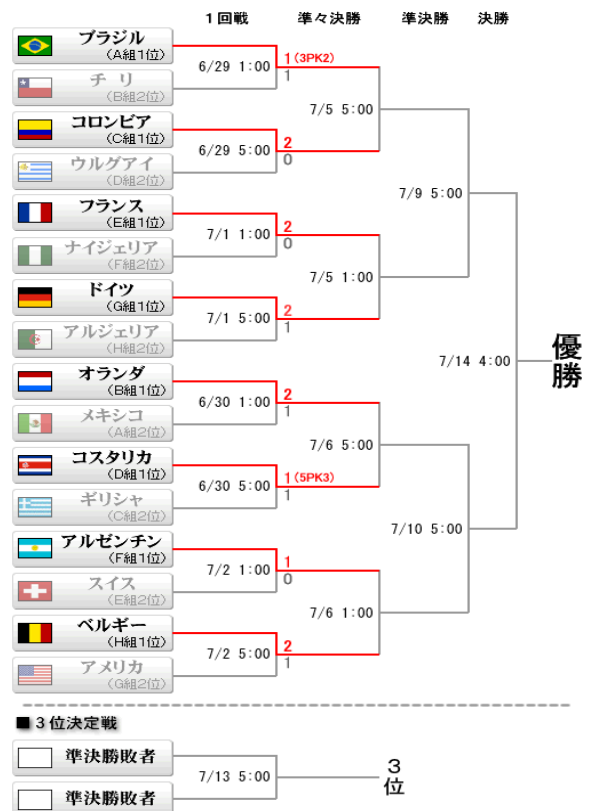
毎度毎度サッカーの話題になっていま
すが、
2014年ブラジルワールドカップが6/12
の開幕戦ブラジル対クロアチア戦から早
くも一カ月近く経ちました。
総当たりのグループリーグが終わり決
勝トーナメント進出の16ヶ国決まりさら
に決勝トーナメント一回戦も終わりベスト8
が決まりました！
開幕してからあつという間に過ぎた気
がします。

日本代表は今大会は残念ながらグループステージ敗退という結果でした、日本中
盛り上がりましたが、やはり世界の壁は厚かったんですね、、、
ザッケローニ監督は退任してしまったので新しい監督に代わるので次回4年後は
もっと上まで行けることを期待しましょう！

話を大会全体に戻しまして、今大会はヨー
ロッパの強豪国が早々に敗退、南米チーム
が下馬評を覆して躍進するなど正直私が大
会前に予想していた結果とは違う状況にな
りました。
予想できないからこそ真剣勝負は面白いと
改めて思いました。

準々決勝、準決勝そして決勝とまだ大会は
残っています！
はたして優勝はどここの国になるのでしょうか
？
南米開催では優勝出来ないジンクスのあるヨ
ーロッパのチームか？自国開催のブラジル
か？その他の南米チームなのか？今大会最
大のダークホースのコスタリカか？
とても楽しみです！
時間帯的には観れる試合は少ないのです
が、見れる試合は出来る限り見て4年に一度
のお祭りを楽しみたいと思います。

決勝トーナメント表



【注】日時は全て日本時間



土屋サービスマンの 技術情報



キヤノン・インクジェットプリンターの搭載技術紹介

今では会社だけではなく家庭でも多くご利用して頂いているインクプリンター！！
インクプリンターには各社独自の技術が沢山詰まっています
今回はキヤノンインクジェットプリンターの搭載技術を紹介。

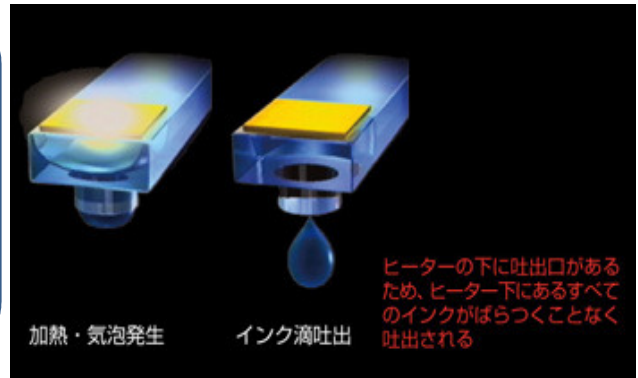
FINE (Full-photolithography Inkjet Nozzle Engineering)

微細なインク滴をコントロール

キヤノンは、インクジェットプリンターの基本メカニズムを発明後、新発想を加えながら独自技術を育ててきました。その基幹技術が「FINE」です。FINEのインク吐出メカニズムとプリントヘッド製造技術により、印刷品質の画質、階調性、画像安定性が飛躍的に向上しています。

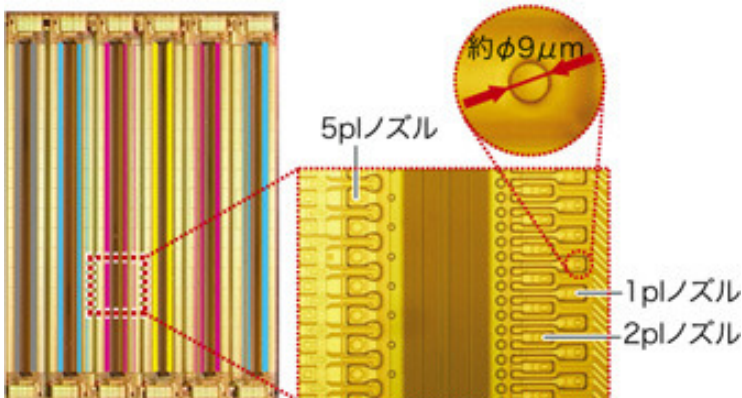
最小1pl*1のインク滴を正確に吐出するメカニズム

写真画質の実現には、インク滴の微細化や吐出の高精度化が不可欠です。しかし、従来方式ではインク滴を微細化すればするほどプリントヘッドの移動による気流の乱れや、温度変化によるインク粘度変化の影響で、吐出量や着弾位置にばらつきがありました。FINEのヘッドでは、一度の発泡でヒーターの直下にあるすべてのインクが吐出されるため、充填されたインク滴が効率よく押し出されます。インク滴の速度も従来の1.5倍以上と高速化され、ヘッドの移動による気流の影響も小さくなり、着弾精度が向上しました。



FINEの吐出方式

ナノ精度の半導体露光装置を用いたヘッド製造技術



プリントヘッド部およびノズルの拡大図

インク滴の微細化とプリントの高速化には、より多くのノズルをより広い範囲にわたって高精度につくり込む技術が必要です。FINEのプリントヘッドは約20×16mmという親指の先ほどのチップに6,000個以上のノズルを並べることができます。これは、キヤノンが得意とする半導体製造技術や独自の材料技術、斬新なプロセス技術を駆使して、ヒーターやノズルをウエハーに一体形成することで作られています。

今月の特集記事！！

なにか懐かしい！
ALWAYS 三丁目の夕日に
見るような 暮らす人々の暖かな交流
が昭和を生きた高齢者様に心地良い！

初の特集記事は
サービス付高齢者向け住宅
若里 昭和タウンのご紹介です。

サービス付き高齢者向け住宅

若里昭和タウン

026-217-8422

入居者募集中！

写真で施設のご案内



■大きな木の扉の玄関が目印■



■大衆食堂を思わせる食堂兼ホール■

2階 居室エリアの廊下



「昭和タウン」という名前の通り、共有スペースは昭和の時代を思わせるレトロな造り。2階居室エリアの廊下はまるで長屋の趣です。向こう三軒両隣の温かな人間関係は、懐かしさと共に高齢者の暮らしを、豊かで潤いのあるものにしてくれるはずです。

お試し入居
(短期)

随時受付中

電話 026-217-8422

ウェブ 画像 動画 辞書 知恵袋 地図 リアルタイム 一覧

ホームメイドシア 昭和タウン

検索

昭和タウンに住むという、もうひとつのライフスタイル



トイレ・キッチン・エアコン・クローゼット完備
(風呂付タイプ3部屋)

お試し入居のお部屋以外ベッドは付きません

■暮らしやすいシンプルな居室■



ペンダントタイプは便利で安心

■緊急通報装置は全室完備■



■車椅子OKのエレベーター■



■共用トイレも広々サイズ■



写真は手すり設置工事前です



■大浴場(左)と、個室
どちらもお使い頂けます■

【近隣公共施設の一例】 ※その他、日赤・各医院・バス停・スーパー・コンビニ・ホームセンター等に近い立地です。



県立図書館



荒木公園



JR長野駅 東口



ホクト文化会館(若里公園)

若里昭和タウン 《 MAP 》



JR長野駅（東口）より徒歩15分
アルピコバス 中御所バス停より徒歩3分
マイカーの方 駐車場完備

周辺施設

- スーパーマーケット「マツヤ」 徒歩10分
- コンビニ「ファミリーマート」 徒歩5分
- 若里公園（ホクト文化会館） 徒歩10分
- 県立図書館（若里公園内） 徒歩10分



荒木神社（ミニ公園） 徒歩5分
介護サービス 相談窓口・提供／ 燐倶楽部

サービス付き高齢者向け住宅

若里昭和タウン

昭和タウンに暮らすという
もうひとつのライフスタイル



それは新しく
・・・懐かしい



～全く新しいサービス付き高齢者向け住宅～
燐倶楽部が提案する「若里昭和タウン」は
潤いのある“生活の場所”を創造しました

〒380-0928 長野市若里1丁目4-24
電話 026-217-8422
FAX 026-217-8423

燐倶楽部の考える 昭和タウン
“暮らし”のキーワード

長屋の赴き いつしか忘れられた向こう三軒両隣
コミュニティ そこで生まれる入居者の輪
シンプル 「暮らす」ということを忘れない
所長さんは料理人!

いつでも真ん中の厨房で見守っています
地域と共に 参画し支えられる暮らしの基盤
気軽な賃貸 様々なニーズに柔軟な対応が可能
自宅 「昭和タウン」は施設ではありません
入居者様のご自宅なのです

新しくて懐かしい。昭和タウンには“暮らし”があります。
短期入居、体験入居も承ります。是非お問い合わせ下さい。



大浴場 食堂兼多目的ホール



居室 玄関ホール

住宅概要

戸数 一人部屋（18.00～19.80㎡）14戸

居室設備

全室バリアフリー、水洗トイレ（ウォシュレット付）、IHキッチン、収納設備、エアコン、TV接続可、緊急通報機器、電話・インターネット接続可（使用料実費）、浴室付き居室（3戸）

共有設備

食堂兼多目的ホール、コインランドリー（1階・2階）、共有浴室（3～4人用）1箇所、（1人用）1箇所、共有水洗トイレ（ウォシュレット付）、エレベーター、駐車場（来客・職員用9台）（有料月極5台）

利用料金のご案内

月額利用料金	一人部屋（18.00～19.80㎡）14戸	
家賃	68,000円	①
共益費	30,000円	②
生活支援 基本サービス料	20,000円	（税別）③
（合計）	118,000円	（税別）

※ 水道光熱費 自室使用分のみ実費（各部屋個々メーター設置）
※ 食費（3食ご予約の場合） 40,000円

入居時の費用		
1ヶ月基本料金	118,000円	①+②+③（税別）
敷金	68,000円	清掃修繕費
保険料（概算年額）	10,000円	借家賠償保険
契約手数料	68,000円	（税別）
（合計）	264,000円	

生活支援費に含まれるサービス

日常のサービス

- お客様への対応、お取次ぎ生活のお手伝い（電球交換や重い荷物の移動など）
- 提携医療機関への取り次ぎ 定期的な見回り（安否確認など）
- 郵便・宅配便等の取次ぎ 地域情報のご提供
- 各種サービスへの取次ぎ（クリーニング・タクシー・理美容出張など）

緊急時サービス

- お部屋内での緊急コールに対応します
- 入浴時やトイレなどでの緊急時の介護等

相談サービス

- 週1回 看護師による健康チェック・医療健康相談
- ケアマネージャーによる介護相談
- 生活でお困りの際の相談 など

有料サービス

お食事のサービス

イタリア料理のシェフである所長が調理いたします。食卓にて皆さんでお楽しみいただきたいと思います。（お部屋でもお召し上がりいただけます）
朝食 350円 昼食 500円 夕食 500円（定期ご予約の価格）
それ以外にも食堂でご自由にご注文いただけます。日々のお料理は健康に留意した家庭料理を
お客様訪問時には特別メニューをご用意いたします。気兼ねなくご相談ください。
その他お弁当などもご用意できます。各種治療食もご用意できますのでご相談ください。

介護サービス

介護保険を使用しないサービス
介護保険で対応できないサービス（例えば 通院の介助 日常的でない清掃など）
30分 600円 など





株式会社 **い と う**

本 社	〒381-0024	長野市南長池498-1	TEL 026(221)4101	FAX 026(221)5313
長野支店	〒381-0024	長野市南長池498-1	TEL 026(221)4300	FAX 026(221)4610
上田支店	〒386-0016	上田市国分1-1-9	TEL 0268(24)4300	FAX 0268(24)4136
松本支店	〒399-0005	松本市野溝木工1-5-1	TEL 0263(26)5900	FAX 0263(26)5904
南信支店	〒399-4511	上伊那郡南箕輪村5675-5	TEL 0265(76)2100	FAX 0265(76)2102
東京営業所	〒113-0033	文京区本郷3-29-11セイル本郷3F	TEL 03(5805)2791	FAX 03(5805)2793

URL <http://www.itoh.co.jp/>

ITOHサービスマンHP <http://techservice.jimdo.com/>